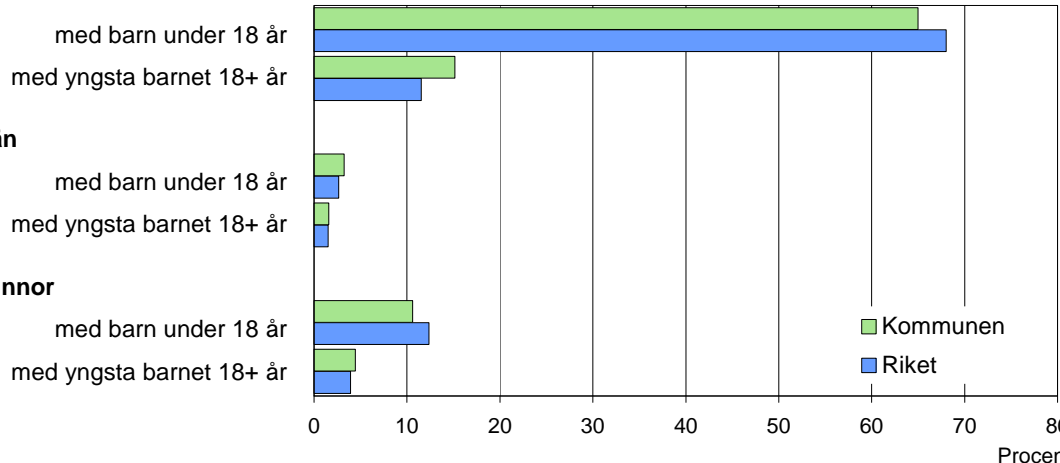


Barn och föräldrar efter familjetyp 2005

Sammanboende



Barn 0–17 år efter föräldrarnas sammanboendeform 2005

Sammanboendeform	Enligt folkbokföringen						Enl. unders. HEK Riket 2005	
	Kommunen			Riket			Riket 2005	
	Barn Antal	Medelantal % syskon*	1 000-tal	Barn Antal	Medelantal % syskon*	1 000-tal	Barn Antal	%
Barn till sammanboende	1 522	79	1,4	1 517	79	1,4	1 609	81
gifta	872	45	1,5	1 060	55	1,4	1 064	53
sambor m. gemensamma barn	650	34	1,2	457	24	1,2	487	24
sambor m. enbart särkullsbarn	58	3
Barn till ensamstående män	92	5	0,8	71	4	0,8	64	3
Barn till ensamstående kvinnor	315	16	1,1	341	18	1,1	325	16
Flyttat hemifrån eller ofullst. uppg.	6	0
Samtliga barn	1 933	100	1,3	1 932	100	1,3	1 998	100
Barn till sammanboende bor med båda biologiska föräldrar	1 415	93	1,3	1 414	93	1,3		
mor+styvfar	80	5	1,8	81	5	1,8		
far+styvmor	12	1	1,4	15	1	2,0		

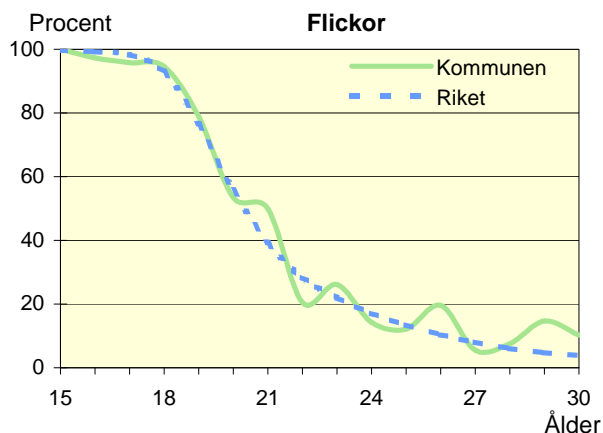
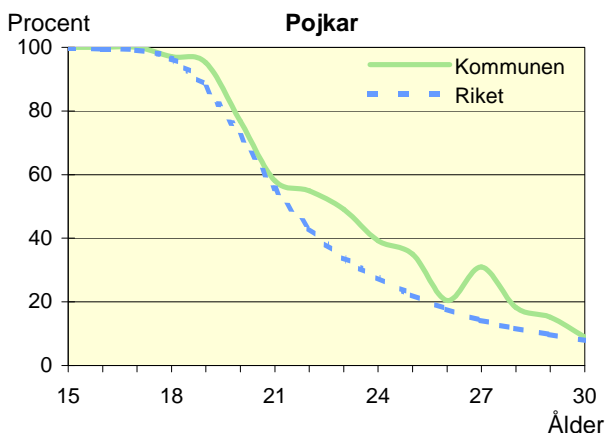
* Avser hemmaboende barn 0–21 år

Uppgifter saknas om "Barn till sambor med enbart särkullsbarn" p.g.a. brister i folkbokföringen. Dessa

barn ingår i någon av grupperna "Barn till ensamstående män" eller "Barn till ensamstående kvinnor". Se vidare förklaringar i särskilt blad.

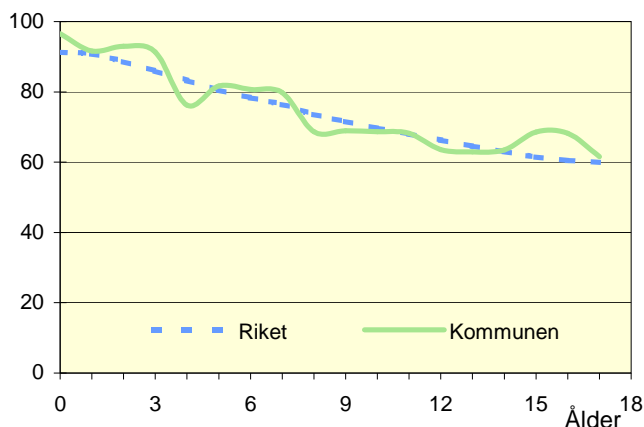
Hemmaboende ungdomar efter ålder 2005

Andel av ungdomarna i åldern 15–30 år som fortfarande bor hemma



Biologiska föräldrar 2005

Andel barn 0–17 år som bor med båda föräldrarna
Procent



Barn som bor med båda föräldrarna 2005

	Vid		
	6 års ålder	13 års ålder	17 års ålder
Kommunen	81	63	62
Riket	78	65	60

Andel (%) av alla i resp. ålder

Barn vilkas föräldrar separerat 2003–2005

Barnets ålder	Föräldrarna var		Separationer/100 barn	
	Gifta	Sambo	Kommunen	Riket
0–5 år	17	26	3,2	3,4
6–12 år	30	42	3,6	3,2
13–17 år	36	13	3,1	3,0
0–17 år	83	81	3,3	3,2

Svensk och utländsk bakgrund 2005

Födelseland	Procentuell fördelning Kommunen				Riket
	0–5 år	6–12 år	13–17 år	0–17 år	0–17 år
Barn födda i Sverige	98	95	95	96	95
båda föräld. födda i Sverige	80	79	79	79	74
en föräld. född utomlands	14	11	13	13	10
båda föräld. födda utomlands	4	4	3	4	10
Barn födda utomlands	2	5	5	4	5
därav adoptivbarn	1	1	1	1	1
Samtliga barn, %	100	100	100	100	100
Samtliga barn, antal	493	707	738	1 938	1 934 123

Barn till förvärvsarb. föräldrar 2005

Familjetyp	Andel (%) av barnen i resp. familjetyp	
	Kommunen	Riket
Sammanboende		
Pappa	90	90
Mamma	81	81
Ensamstående		
Pappa	86	83
Mamma	66	70

Föräldern förvärvsarbetar i november det aktuella året

Barn till arbetslösa föräldrar 2005

Familjetyp	Andel (%) av barnen i resp. familjetyp	
	Kommunen	Riket
Sammanboende		
Pappa	13	8
Mamma	23	13
Ensamstående		
Pappa	12	11
Mamma	30	17

Föräldern har varit arbetslös någon gång under året

Disponibel inkomst i familjer med barn 0–17 år 2005

Familjetyp	1 barn		2 barn		3 barn		4+ barn	
	Kom.	Riket	Kom.	Riket	Kom.	Riket	Kom.	Riket
Sammanboende föräldrar	360	379	370	397	383	401	366	388
Ensamstående pappor	217	212	222	234	..	241	..	261
Ensamstående mammor	170	182	194	205	217	227	198	256
Alla barnfamiljer	297	315	346	373	371	382	355	365

Avser medianinkomst, tkr