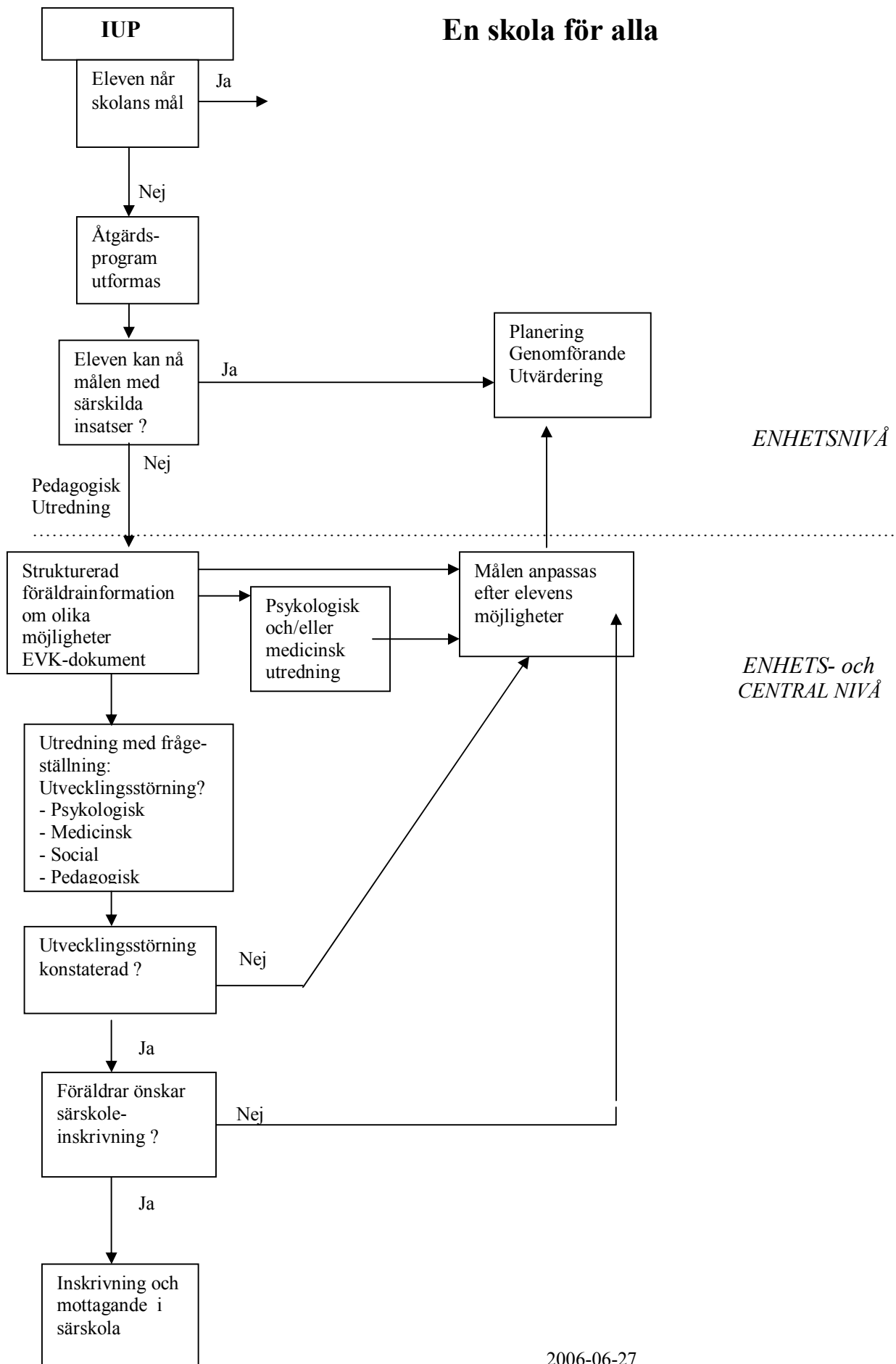


## En skola för alla





## **RUTINER FÖR UTREDNINGAR AV BARN OCH ELEVER INOM FÖRSKOLA OCH GRUNDSKOLA I BENGTSFORS KOMMUN**

**Utgångspunkt för dessa rutiner är flödesschemat ”En skola för alla”.**

### **Olika typer av utredningar**

- pedagogiska utredningar
- basutredningar.

Några andra typer av elevutredningar finns framgent inte.

I basutredningen bedöms alltid de sociala, medicinska och psykologiska aspekterna av specialister inom respektive område. Den pedagogiska utredningen finns alltid som en grund. En basutredning förutsätter en överenskommelse med vårdnadshavarna om såväl syftet som genomförandet.

När ytterligare förståelse av elevens förutsättningar och funktion behövs än vad som framkommit i den pedagogiska utredningen diskuteras ärendet i det lokala elevhälsoteamet (LE) Detta sker på de regelbundna träffar som genomförs vid varje enhet. Här görs även en bedömning av vilka delar av basutredning som ska genomföras.

Om man i det lokala elevhälsoteamet upplever att man behöver tillföra flera perspektiv kan ärendet lyftas till det centrala elevhälsoteamet där kompetens även från andra lokala enheter kan komma in med sina erfarenheter.

Se även bilaga Utredningsarbete enligt Västbus riktlinjer om man behöver gå vidare till extern specialistnivå. (Finns under länken Samarbetsplan BUP-IFO-Skola).

### **Basutredningens struktur och innehåll syfte och frågeställningar**

- Anamnes/bakgrund.
- Uppdelning av den allmänna frågeställningen i medicinska, sociala och psykologiska frågor
- Vårdnadshavarnas delaktighet
- Praktiskt genomförande – vem gör vad, när och hur?
- Behov av externa kontakter
- Redovisning av resultat
- Dokumentation