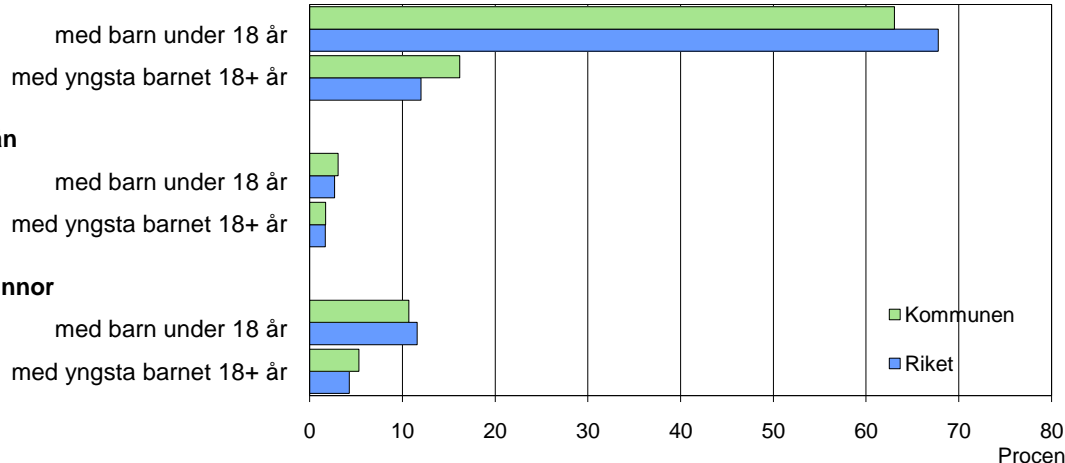


Barn och föräldrar efter familjetyp 2008

Sammanboende



Barn 0–17 år efter föräldrarnas sammanboendeform 2008

Sammanboendeform	Enligt folkbokföringen						Enl. unders. HEK Riket 2007	
	Kommunen			Riket			Riket 2007	
	Barn Antal	Medelantal % syskon*		Barn Antal	Medelantal % syskon*	Barn Antal	%	
Barn till sammanboende	1 363	79	1,3	1 528	79	1,3	1 572	81
gifta	768	44	1,5	1 067	56	1,4	1 053	55
sambor m. gemensamma barn	595	34	1,1	461	24	1,1	453	23
sambor m. enbart särkullsbarn	67	3
Barn till ensamstående män	82	5	0,7	72	4	0,8	85	4
Barn till ensamstående kvinnor	290	17	1,2	319	17	1,1	274	14
Flyttat hemifrån eller ofullst. uppg.	6	0
Samtliga barn	1 735	100	1,3	1 922	100	1,3	1 931	100
Barn till sammanboende bor med båda biologiska föräldrar	1 264	93	1,3	1 425	93	1,3		
mor+styvfar	66	5	1,6	79	5	1,7		
far+styvmor	17	1	1,8	17	1	2,0		

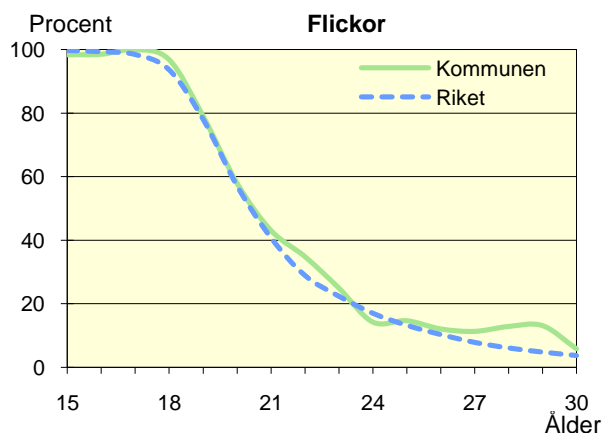
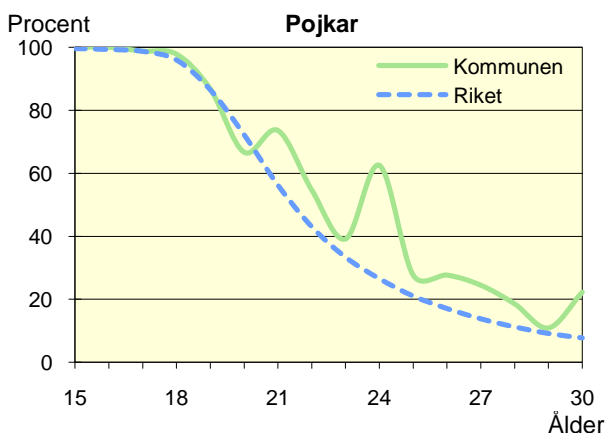
* Avser hemmaboende barn 0–21 år

Uppgifter saknas om "Barn till sambor med enbart särkullsbarn" p.g.a. brister i folkbokföringen. Dessa

barn ingår i någon av grupperna "Barn till ensamstående män" eller "Barn till ensamstående kvinnor". Se vidare förklaringar i särskilt blad.

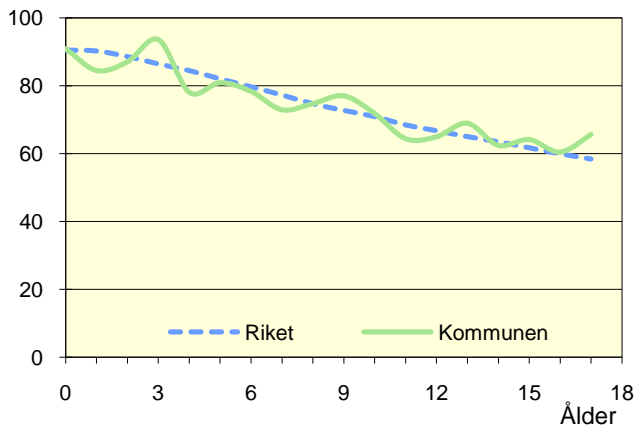
Hemmaboende ungdomar efter ålder 2008

Andel av ungdomarna i åldern 15–30 år som fortfarande bor hemma



Biologiska föräldrar 2008

Andel barn 0–17 år som bor med båda föräldrarna
Procent



Barn som bor med båda föräldrarna 2008

	Vid		
	6 års ålder	13 års ålder	17 års ålder
Kommunen	78	69	66
Riket	80	65	58

Andel (%) av alla i resp. ålder

Barn vilkas föräldrar separerat 2006–2008

Barnets ålder	Föräldrarna var		Separationer/100 barn	
	Gifta	Sambo	Kommunen	Riket
0–5 år	11	41	4,1	3,3
6–12 år	17	25	2,7	3,1
13–17 år	22	15	2,3	2,8
0–17 år	50	81	3,0	3,1

Svensk och utländsk bakgrund 2008

Födelseland	Procentuell fördelning Kommunen				Riket
	0–5 år	6–12 år	13–17 år	0–17 år	0–17 år
Barn födda i Sverige	96	94	94	94	94
båda föräld. födda i Sverige	76	77	79	78	72
en föräld. född utomlands	13	12	10	11	11
båda föräld. födda utomlands	5	4	3	4	11
Barn födda utomlands	4	6	6	6	6
därav adoptivbarn	0	1	1	1	1
Samtliga barn, %	100	100	100	100	100
Samtliga barn, antal	480	606	652	1 738	1 924 694

Barn till förvärvsarb. föräldrar 2008

Familjetyp	Andel (%) av barnen i resp. familjetyp	
	Kommunen	Riket
Sammanboende		
Pappa	87	91
Mamma	82	83
Ensamstående		
Pappa	85	86
Mamma	70	72

Föräldern förvärvsarbetar i november det aktuella året

Barn till arbetslösa föräldrar 2008

Familjetyp	Andel (%) av barnen i resp. familjetyp	
	Kommunen	Riket
Sammanboende		
Pappa	4	4
Mamma	18	8
Ensamstående		
Pappa	16	6
Mamma	16	10

Föräldern har varit arbetslös någon gång under året

Disponibel inkomst i familjer med barn 0–17 år 2008

Familjetyp	1 barn		2 barn		3 barn		4+ barn	
	Kom.	Riket	Kom.	Riket	Kom.	Riket	Kom.	Riket
Sammanboende föräldrar	422	458	431	483	436	482	402	445
Ensamstående pappor	239	258	234	282	..	288	..	274
Ensamstående mammor	197	214	227	237	256	253	..	276
Alla barnfamiljer	366	379	407	454	414	459	332	416

Avser medianinkomst, tkr